

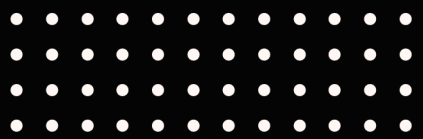
inett ACADEMY

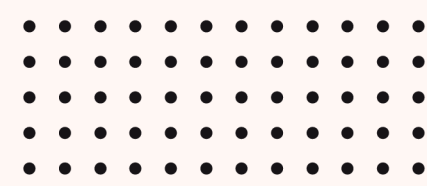
Informationsbroschüre

Dein Tor zur Open Source Expertise.



www.inett.academy





Inhaltsverzeichnis

Über Proxmox

Unsere Mission

Installation &
Administration

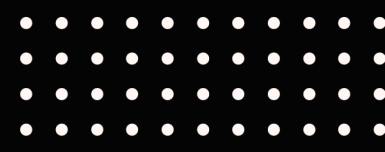
Advanced

Inhouse Training

inett GmbH

Kontakt Info

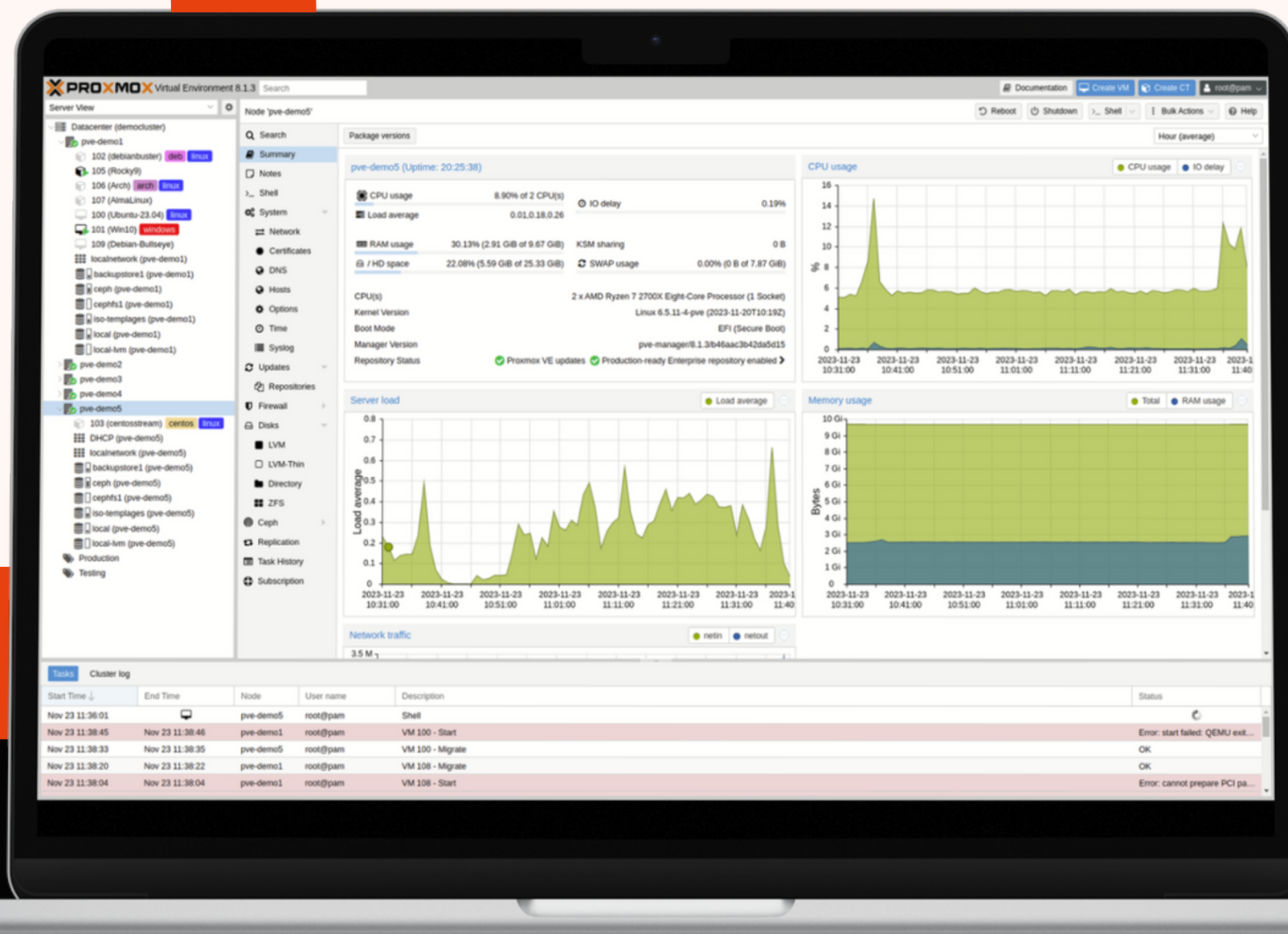
www.inett.academy





Proxmox Server Solutions GmbH, gegründet im Jahr 2005, ist ein führender Anbieter von innovativer Open Source-Software für die Vereinfachung des Server-Managements. Die Produkte und Dienstleistungen von Proxmox ermöglichen es Unternehmen, kostengünstige und sichere virtuelle IT-Umgebungen schnell einzurichten und effizient zu verwalten - mit allen Vorteilen von Open Source-Software.

www.inett.academy



Unsere **Mission**

Wir sind deine Spezialisten für Linux und Open Source Software. Wir glauben an die Macht offener Standards und den Wert von Community-getriebener Entwicklung. Unser Ziel ist es, dir Fähigkeiten zu vermitteln, um in einer zunehmend digitalen Welt erfolgreich zu sein. Wir sind überzeugt von der Stärke und Vielseitigkeit von Open Source und möchten diese Überzeugung durch unsere Schulungen und Expertise weitergeben.

www.inett.academy



Installation & Administration

Ziel

Nach dem Kurs sind die Teilnehmenden in der Lage, Proxmox selbst zu installieren, VMs und Container zu erstellen, richtig zu konfigurieren, zu administrieren und permanent damit zu arbeiten.

Preis und Dauer

2 Tage je 7 Stunden 1490,- Euro zzgl. MwSt.

Training Plus Promo

Alle Teilnehmenden erhalten 20% Ermäßigung*² auf Proxmox VE-Subskriptionen

*²bei Bestellung bis zu 2 Monate nach dem Training. Nur gültig für Neukauf. Kann nicht mit anderen Angeboten oder Ermäßigungen kombiniert werden. Nicht gültig für Subskriptionen im Wiederverkauf.

**SAVE
MONEY**

**BUNDLE
RABATT**
2760 €*¹

Trainingsinhalte

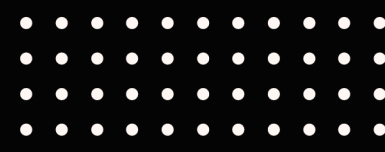
An wen richtet sich dieser Kurs?

Administratoren, Projektleiter und IT Manager, die einfache Proxmox VE Umgebungen betreuen oder planen und sich mit den Grundlagen vertraut machen möchten.

- Übersicht über Proxmox VE
- Konzepte / Architektur / Technologie eines Single Server Setups
- Hardware-Anforderungen für Single Server Setups
- Installation und Update Management
- Einführung in die webbasierte Verwaltung (GUI)
- Netzwerkmodell
- Proxmox VE Firewall
- Gast Deployment

- Speichermodell - lokaler und gemeinsam genutzter Speicher
- Grundlegende Authentifizierung und Benutzerverwaltung
- KVM: Erstellen und verwalten von virtuellen Maschinen (Windows & Linux)
- LXC: Erstellen und verwalten von Containern (nur Linux)
- Verwalten des Start- und Stoppverhaltens von VMs/CTs
- Backup und Wiederherstellung, Zeitplanung
- Fehlerbehebung (für Single Server Setups)
- Sicherstellen einer Baseline für die Netzwerkleistung

... und viele praktische Übungen





VORAUSSETZUNGEN FÜR EIN **OPTIMALES** TRAINING



- Grundlegende Linux- und Netzwerkkenntnisse sind vorteilhaft, werden aber nicht zwingend benötigt
- Laptop mit Internetzugang
- Kopfhörer, Mikrofon und Webcam (betrifft Onlinekurse)



www.inett.academy



Advanced

Ziel

Nach dem Kurs sind die Teilnehmenden in der Lage, auch komplexere Migrations- und Sicherungsstrategien umzusetzen. Weiterhin beherrschen die Teilnehmenden den sicheren Umgang mit Live Snapshots sowie den Command Line Tools von Proxmox VE.

Preis und Dauer

2 Tage je 7 Stunden 1490,- Euro zzgl. MwSt.

Training Plus Promo

Alle Teilnehmenden erhalten 20% Ermäßigung*² auf Proxmox VE-Subskriptionen

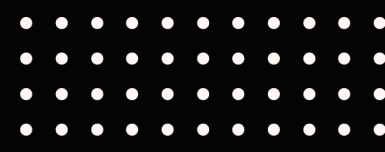
*²bei Bestellung bis zu 2 Monate nach dem Training. Nur gültig für Neukauf. Kann nicht mit anderen Angeboten oder Ermäßigungen kombiniert werden. Nicht gültig für Subskriptionen im Wiederverkauf.

**SAVE
MONEY**

**BUNDLE
RABATT**
2760 €*¹

www.inett.academy

¹*Bundle erhält seine Gültigkeit wenn Teilnehmer:innen beide zeitlich aufeinanderfolgenden Kurse (Installation & Administration + Advanced) besuchen.



Trainingsinhalte

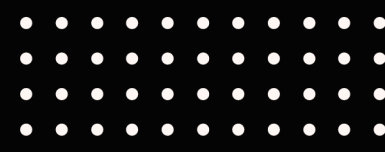
An wen richtet sich dieser Kurs?

Das Training Proxmox VE Advanced ist ideal wenn du fortgeschrittene Funktionen von Proxmox VE anwendest, einen hochverfügbaren Proxmox VE Cluster einrichtest, sowie Live Migration und verschiedene Arten von Storage (z.B. Ceph oder ZFS) im Produktivbetrieb einsetzen willst. Das Training richtet sich an fortgeschrittene Systemadministratoren und ist sehr praxisorientiert.

-	Cluster-Setup: Konzepte / Architektur / Technologie
-	Hardware-Anforderungen an eine Cluster-Installation
-	Proxmox VE Cluster – Funktionen / Einrichtung / Konfiguration / Verwaltung
-	Guest Uptime-Management von Gastsystemen
-	Hochverfügbarkeit – Proxmox VE HA Manager und Corosync
-	Fortgeschrittene Authentication Realms + User-Management

-	Proxmox VE API
-	Sicherheitskonzepte
-	Hyperkonvergente Infrastruktur mit Ceph (HCI)
-	Proxmox VE Storage Replizierung
-	Troubleshooting (für Single-Node und Cluster-Setups)
-	Erstellen einer Baseline für Node-Performance (Network & Cluster)

... und viele praktische Übungen im virtuellen Labor





VORAUSSETZUNGEN FÜR EIN **OPTIMALES** TRAINING



- Grundlagenkurs Installation & Administration oder praktische, gleichwertige Vorkenntnisse im Betrieb von Proxmox VE Servern
- Laptop mit Internetzugang
- Kopfhörer, Mikrofon und Webcam (betrifft Onlinekurse)



www.inett.academy





Inhouse Training



Ziel

Deine Ziele für das Training stehen im Mittelpunkt, und wir passen das Training entsprechend an. Wenn gewünscht, kann das Training auch an deiner eigenen Infrastruktur stattfinden. Wir können das arrangieren und sicherstellen, dass das Training optimal auf deine Bedürfnisse zugeschnitten ist.

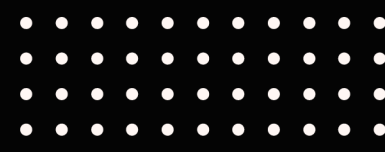
Preis und Dauer

Individuelles Angebot anfordern

Training Plus Promo

Alle Teilnehmenden erhalten 20%
Ermäßigung* auf Proxmox VE-Subskriptionen

*bei Bestellung bis zu 2 Monate nach dem Training. Nur gültig für Neukauf. Kann nicht mit anderen Angeboten oder Ermäßigungen kombiniert werden. Nicht gültig für Subskriptionen im Wiederverkauf.





inett

inett GmbH

Der beste Partner für dein Unternehmen

Wir bieten maßgeschneiderte IT-Dienstleistungen für Unternehmen an. Unser erfahrenes Team konzentriert sich auf Innovation und Kundenzufriedenheit, um individuelle IT-Infrastrukturen effektiv zu unterstützen.



Altenkesseler Str. 17 / B8
66115 Saarbrücken



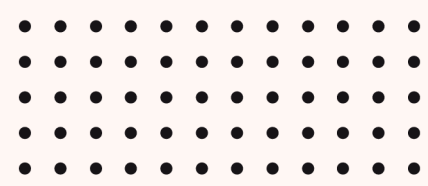
info@inett.de
www.inett.de



+49 681 4109930

www.inett.academy





inett Academy **Kontaktinformationen**



+49 681 - 4109930



academy@inett.de
www.inett.academy



Altenkesseler Str. 17 / B8
66115 Saarbrücken

www.inett.academy

